

## Rapport de mission de repérage des matériaux et produits contenant de l'amiante avant réalisation de travaux

R. 4412-97 modifié par le décret 2012-639 du 4 mai 2012  
Norme NF X 46-020

17 RUE HENRI SCHNEIDER- APT101

77430 CHAMPAGNE SUR SEINE

## A \ INFORMATIONS GENERALES

### A.1 \ DESIGNATION DU BÂTIMENT

Nature du bâtiment :	LOGEMENTS COLLECTIFS	Adresse :	17 RUE HENRI SCHNEIDER- APT101 77430 CHAMPAGNE SUR SEINE
Cat. Du bâtiment :		Bâtiment :	
Etage :		Porte :	
Ref Cadastrale :	NC	Propriété de :	OPH77 10 AVENUE CHARLES PEGUY 77000 MELUN

### A.2 \ DESIGNATION DU DONNEUR D'ORDRE

Nom :	OPH77	Documents remis :	
Adresse :	10 AVENUE CHARLES PEGUY 77000 MELUN	Moyens mis à disposition :	

### A.3 \ EXECUTION DE LA MISSION

RAPPORT N° :	308LAE0101	Laboratoire d'Analyses :	ITGA
Repérage réalisé le :	26/09/2017	Adresse laboratoire :	3 RUE ARMAND HERPIN LACROIX - CS 46537 35065 RENNES CEDEX
Accompagnateur :		Numéro d'accréditation :	1-5967
Par :	Robin ZENI	Organisme d'assurance professionnelle :	ALLIANZ
N° certificat :	CPDI4037	Adresse assurance :	Direction Opérations Entreprises 5C Esplanade Charles de Gaulle 33081 BORDEAUX CEDEX
Date d'obtention :	20/07/2016	N° de contrat d'assurance :	55897385
Organisme certificateur	I.Cert PARC EDONIA - BAT G - RUE DE LA TERRE VICTORIA - 35760 SAINT GREGOIRE	Date de validité :	31/12/2017

## B \ CACHET DU DIAGNOSTIQUEUR

**FAIT LE 14/11/2017**

Cabinet : EXPERT HABITAT & INDUSTRIE INGENIERIE

Nom du responsable : **DEMOULIN Frédéric**

Nom du diagnostiqueur : **Robin ZENI**



## C\ SOMMAIRE

### Table des matières

A \ INFORMATIONS GENERALES .....	2
A.1 \ DESIGNATION DU BÂTIMENT .....	2
A.2 \ DESIGNATION DU DONNEUR D'ORDRE .....	2
A.3 \ EXECUTION DE LA MISSION.....	2
B \ CACHET DU DIAGNOSTIQUEUR .....	2
C\ SOMMAIRE .....	3
D\ CONCLUSIONS .....	4
E \ PROGRAMME DE REPERAGE .....	5
F \ CONDITIONS DE REALISATION DU REPERAGE .....	6
G \ RAPPORTS PRECEDENTS.....	6
H \ RESULTATS DETAILLES DU REPERAGE .....	7
ANNEXE 1 – PHOTOS DES ELEMENTS AMIANTES ET/OU NON AMIANTES.....	16
ANNEXE 3 – PROCES VERBAUX D'ANALYSES.....	25
ATTESTATION(S).....	31
CERTIFICAT DE COMPETENCES .....	32

## D\ CONCLUSIONS

**Dans le cadre de la mission décrite en tête de rapport, il a été repéré des matériaux et produits contenant de l'amiante**

PIECE	ETAGE	ELEMENTS	DESRIPTIF LABORATOIRE	REPERAGE	Echantillon	METHODE	ETAT	RESULTAT
Cuisine		Dalle de sol	Dalle dure cassante beige + colle bitumineuse noire + ragréage gris non séparable	Sols	308LAE0101P001	RESULTAT ANALYSE	BON ETAT	Amiante détecté (Chrysotile)
Cuisine		Faïence 1	Colle beige non séparable + couche plâtreuse blanche	Mur B	308LAE0101P004	RESULTAT ANALYSE	BON ETAT	Amiante détecté (Chrysotile)
Placard 2		Conduit Amiante ciment		Mur A	308LAE0101P013	JP	BON ETAT	Amiante détectée
Cuisine		Dalle de sol	Dalle dure cassante beige + colle bitumineuse noire + ragréage gris non séparable	Sols	308LAE0101P001	ZSO	BON ETAT	Amiante détecté (Chrysotile)
Salle de bains		Dalle de sol	Dalle dure cassante beige + colle bitumineuse noire + ragréage gris non séparable	Sols	308LAE0101P001	ZSO	BON ETAT	Amiante détecté (Chrysotile)
Cuisine		Faïence 1	Colle beige non séparable + couche plâtreuse blanche	Mur A	308LAE0101P004	ZSO	BON ETAT	Amiante détecté (Chrysotile)
Cuisine		Faïence 1	Colle beige non séparable + couche plâtreuse blanche	Mur B	308LAE0101P004	ZSO	BON ETAT	Amiante détecté (Chrysotile)

Liste des locaux non visités concernés par les travaux et justification

PIECE	ETAGE	STATUT DE VISITE
NEANT		

Liste des éléments non inspectés et justification

PIECE	ETAGE	ELEMENTS	REPERAGE	RESULTAT
NEANT				

## E \ PROGRAMME DE REPERAGE

PIECES CONCERNEES	PERIMETRE DU REPERAGE	REPERAGE	TRAVAUX	ELEMENTS	Echantillonnage	REMARQUES PARTICULIERES
Ensemble des pièces	LOGEMENTS COLLECTIFS	Ensemble des zones	DAPP Liste A	Ensemble des éléments	100%	REGLE DE PRELEVEMENT : 1 PAR TYPE
Ensemble des pièces humides	LOGEMENTS COLLECTIFS	Murs et Plafonds	Remise en peinture des murs et plafonds	Enduit / Peinture	100%	REGLE DE PRELEVEMENT : 1 PAR TYPE
Ensemble des pièces sèches	LOGEMENTS COLLECTIFS	Murs et Plafonds	Remise en peinture des murs et plafonds	Enduit / Peinture	100%	REGLE DE PRELEVEMENT : 1 PAR TYPE
Ensemble des pièces	LOGEMENTS COLLECTIFS	Murs	Dépose de la faïence	Faïence 1	100%	REGLE DE PRELEVEMENT : 1 PAR TYPE
Ensemble des pièces	LOGEMENTS COLLECTIFS	Sols	Remplacement de tous types de sols	Revêtement de sols	100%	REGLE DE PRELEVEMENT : 1 PAR TYPE
Ensemble des pièces	LOGEMENTS COLLECTIFS	Murs	Remplacement de tous types de sols	Plinthes	100%	REGLE DE PRELEVEMENT : 1 PAR TYPE

**ELEMENTS A SONDER OU A ANALYSER NON PRESENTS:**

## F \ CONDITIONS DE REALISATION DU REPERAGE

Le repérage amiante avant travaux, contient les informations sur la présence d'amiante dans les matériaux et produits du bâtiment afin d'informer les intervenants réalisant des activités ou interventions sur des matériaux et/ou équipements susceptibles de libérer des fibres d'amiante selon la liste citée dans le cadre E.

Il consiste à identifier et localiser, par inspections visuelles et investigations approfondies pouvant être destructives, l'ensemble des matériaux et produits contenant de l'amiante incorporés ou faisant indissociablement corps avec les locaux et les zones de l'immeuble objet des travaux.

Lorsque l'absence de marquages spécifiques ou de documents ne permet pas à l'opérateur de repérage d'attester de la présence ou de la non présence d'amiante dans les matériaux et produits, des prélèvements seront effectués afin de déterminer par analyse la présence ou non d'amiante.

Procédures de prélèvement :

Les prélèvements sur des matériaux ou produits susceptibles de contenir de l'amiante sont réalisés en vertu des dispositions du Code du Travail. Le matériel de prélèvement est adapté à l'opération à réaliser afin de générer le minimum de poussières. Dans le cas où une émission de poussières est prévisible, le matériau ou produit est mouillé à l'eau à l'endroit du prélèvement (sauf risque électrique) et, si nécessaire, une protection est mise en place au sol ; de même, le point de prélèvement est stabilisé après l'opération (pulvérisation de vernis ou de laque, par exemple).

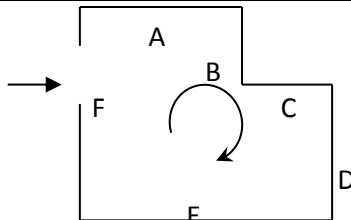
Pour chaque prélèvement, des outils propres et des gants à usage unique sont utilisés afin d'éliminer tout risque de contamination croisée. Dans tous les cas, les équipements de protection individuelle sont à usage unique.

L'accès à la zone à risque (sphère de 1 à 2 mètres autour du point de prélèvement) est interdit pendant l'opération. Si l'accompagnateur doit s'y tenir, il porte les mêmes équipements de protection individuelle que l'opérateur de repérage.

L'échantillon est immédiatement conditionné, après son prélèvement, dans un double emballage individuel étanche.

Les informations sur toutes les conditions existantes au moment du prélèvement susceptible d'influencer l'interprétation des résultats des analyses (environnement du matériau, contamination éventuelle, etc.) seront, le cas échéant, mentionnées dans la fiche d'identification et de cotation en annexe.

Sens du repérage pour évaluer un local :



## G \ RAPPORTS PRECEDENTS

## H \ RESULTATS DETAILLES DU REPERAGE

LISTE DES LOCAUX / PARTIES D'IMMEUBLE VISITEES/NON VISITEES CONCERNEES PAR LES TRAVAUX ET JUSTIFICATION

PIECE	ETAGE	JUSTIFICATION	VISITE	TRAVAUX
Entrée			OUI	CONCERNEE
Cuisine			OUI	CONCERNEE
WC			OUI	CONCERNEE
Séjour			OUI	CONCERNEE
Dégagement			OUI	CONCERNEE
Chambre 2			OUI	CONCERNEE
Placard 1			OUI	CONCERNEE
Chambre 1			OUI	CONCERNEE
Placard 2			OUI	CONCERNEE
Salle de bains			OUI	CONCERNEE

### DESCRIPTION DES REVETEMENTS EN PLACE AU JOUR DE LA VISITE

PIECE	MUR1	MUR2	MUR3	MUR4	PLANCHER BAS	PLANCHER HAUT	PORTES	FENETRE1	FENETRE2
Entrée	Brique Plâtrière	Béton			Dalle de sol	Enduit			
Cuisine	Béton	Brique Plâtrière			Dalle de sol	Enduit			
WC	Brique Plâtrière				Dalle de sol	Enduit			
Séjour	Brique Plâtrière	Béton			Dalle de sol	Enduit			
Dégagement	Brique Plâtrière				Dalle de sol	Enduit			
Chambre 2	Béton	Brique Plâtrière			Sol souple	Enduit			
Placard 1	Brique Plâtrière	Béton			Sol souple	Enduit			
Chambre 1	Béton	Brique Plâtrière			Sol souple	Enduit			
Placard 2	Brique Plâtrière	Béton			Sol souple	Enduit			
Salle de bains	Brique Plâtrière	Béton			Dalle de sol	Enduit			

**LA LISTE DES MATERIAUX OU PRODUITS CONTENANT DE L'AMIANTE, SUR ZONE DE SIMILITUDE D'OUVRAGE ET SUR JUGEMENT PERSONNEL**

PIECE	ETAGE	ELEMENTS	DESCRIPTIF LABORATOIRE	Echantillon	REPERAGE	ETAT	RESULTAT	METHODE
Placard 2		Conduit Amiante ciment		308LAE0101P013	Mur A	BON ETAT	Amiante détectée	JP
Cuisine		Dalle de sol	Dalle dure cassante beige + colle bitumineuse noire + ragréage gris non séparable	308LAE0101P001	Sols	BON ETAT	Amiante détecté (Chrysotile)	ZSO
Salle de bains		Dalle de sol	Dalle dure cassante beige + colle bitumineuse noire + ragréage gris non séparable	308LAE0101P001	Sols	BON ETAT	Amiante détecté (Chrysotile)	ZSO
Cuisine		Faïence 1	Colle beige non séparable + couche plâtreuse blanche	308LAE0101P004	Mur A	BON ETAT	Amiante détecté (Chrysotile)	ZSO
Cuisine		Faïence 1	Colle beige non séparable + couche plâtreuse blanche	308LAE0101P004	Mur B	BON ETAT	Amiante détecté (Chrysotile)	ZSO

ZSO : Zone de Similitude d'Ouvrage

**LA LISTE DES MATERIAUX OU PRODUITS CONTENANT DE L'AMIANTE, APRES ANALYSE**

PIECE	ETAGE	ELEMENTS	DESCRIPTIF LABORATOIRE	Echantillon	REPERAGE	ETAT	RESULTAT
Cuisine		Dalle de sol	Dalle dure cassante beige + colle bitumineuse noire + ragréage gris non séparable	308LAE0101P001	Sols	BON ETAT	Amiante détecté (Chrysotile)
Cuisine		Faïence 1	Colle beige non séparable + couche plâtreuse blanche	308LAE0101P004	Mur B	BON ETAT	Amiante détecté (Chrysotile)

ZSO : Zone de Similitude d'Ouvrage



## LA LISTE DES MATERIAUX SUSCEPTIBLES DE CONTENIR DE L'AMIANTE, MAIS N'EN CONTENANT PAS.

PIECE	ETAGE	ELEMENTS	DESCRIPTIF LABORATOIRE	Echantillon	REPERAGE	ETAT	RESULTAT	METHODE
Cuisine		Dalle de sol	Matériau compact gris hétérogène	308LAE0101P001	Sols	BON ETAT	Amiante non détecté	RESULTAT ANALYSE
WC		Dalle de sol	Revêtement cassant beige + colle polymère jaune non séparable + ragréage gris	308LAE0101P002	Sols	BON ETAT	Amiante non détecté	RESULTAT ANALYSE
Placard 1		Revêtement souple	Revêtement souple marron + colle polymère jaune + ragréage gris en faible quantité non séparable + sous couche de ragréage grise hétérogène	308LAE0101P003	Sols	BON ETAT	Amiante non détecté	RESULTAT ANALYSE
Cuisine		Faïence 1	Carrelage	308LAE0101P004	Mur B	BON ETAT	Amiante non détecté	RESULTAT ANALYSE
Salle de bains		Faïence 2	Colle beige non séparable + couche plâtrée blanche + carrelage	308LAE0101P005	Mur A	BON ETAT	Amiante non détecté	RESULTAT ANALYSE
Cuisine		Enduit brique plâtrière	Enduit plâtreux blanc en vrac + peinture non séparable	308LAE0101P006	Mur C	BON ETAT	Amiante non détecté	RESULTAT ANALYSE
Cuisine		Enduit béton	Enduit plâtreux blanc en vrac + peinture non séparable	308LAE0101P007	Mur A	BON ETAT	Amiante non détecté	RESULTAT ANALYSE
Cuisine		Enduit béton	Enduit plâtreux blanc en vrac + peinture non séparable	308LAE0101P008	Plafonds	BON ETAT	Amiante non détecté	RESULTAT ANALYSE
Séjour		Enduit brique plâtrière	Enduit plâtreux blanc en vrac + peinture non séparable	308LAE0101P009	Mur C	BON ETAT	Amiante non détecté	RESULTAT ANALYSE

PIECE	ETAGE	ELEMENTS	DESCRIPTIF LABORATOIRE	Echantillon	REPERAGE	ETAT	RESULTAT	METHODE
Séjour		Enduit béton	Enduit plâtreux blanc en vrac + papier non séparable	308LAE0101P010	Mur D	BON ETAT	Amiante non détecté	RESULTAT ANALYSE
Séjour		Enduit béton	Enduit plâtreux blanc en vrac + peinture non séparable	308LAE0101P011	Plafonds	BON ETAT	Amiante non détecté	RESULTAT ANALYSE
Salle de bains		Faïence 2	Colle beige non séparable + couche plâtreuse blanche + carrelage	308LAE0101P012	Mur C	BON ETAT	Amiante non détecté	RESULTAT ANALYSE
Salle de bains		Dalle de sol	Matériau compact gris hétérogène	308LAE0101P001	Sols	BON ETAT	Amiante non détecté	ZSO
Cuisine		Dalle de sol	Matériau compact gris hétérogène	308LAE0101P001	Sols	BON ETAT	Amiante non détecté	ZSO
Dégagement		Dalle de sol	Revêtement cassant beige + colle polymère jaune non séparable + ragréage gris	308LAE0101P002	Sols	BON ETAT	Amiante non détecté	ZSO
Entrée		Dalle de sol	Revêtement cassant beige + colle polymère jaune non séparable + ragréage gris	308LAE0101P002	Sols	BON ETAT	Amiante non détecté	ZSO
Séjour		Dalle de sol	Revêtement cassant beige + colle polymère jaune non séparable + ragréage gris	308LAE0101P002	Sols	BON ETAT	Amiante non détecté	ZSO
WC		Dalle de sol	Revêtement cassant beige + colle polymère jaune non séparable + ragréage gris	308LAE0101P002	Sols	BON ETAT	Amiante non détecté	ZSO
Chambre 1		Revêtement souple	Revêtement souple marron + colle polymère jaune +	308LAE0101P003	Sols	BON ETAT	Amiante non détecté	ZSO

PIECE	ETAGE	ELEMENTS	DESCRIPTIF LABORATOIRE	Echantillon	REPERAGE	ETAT	RESULTAT	METHODE
			ragréage gris en faible quantité non séparable + sous couche de ragréage grise hétérogène					
Chambre 2		Revêtement souple	Revêtement souple marron + colle polymère jaune + ragréage gris en faible quantité non séparable + sous couche de ragréage grise hétérogène	308LAE0101P003	Sols	BON ETAT	Amiante non détecté	ZSO
Placard 2		Revêtement souple	Revêtement souple marron + colle polymère jaune + ragréage gris en faible quantité non séparable + sous couche de ragréage grise hétérogène	308LAE0101P003	Sols	BON ETAT	Amiante non détecté	ZSO
Cuisine		Faïence 1	Carrelage	308LAE0101P004	Mur A	BON ETAT	Amiante non détecté	ZSO
Cuisine		Faïence 1	Carrelage	308LAE0101P004	Mur B	BON ETAT	Amiante non détecté	ZSO
Cuisine		Enduit béton	Enduit plâtreux blanc en vrac + peinture non séparable	308LAE0101P008	Plafonds	BON ETAT	Amiante non détecté	ZSO
Salle de bains		Enduit béton	Enduit plâtreux blanc en vrac + peinture non séparable	308LAE0101P008	Plafonds	BON ETAT	Amiante non détecté	ZSO
WC		Enduit béton	Enduit plâtreux blanc en vrac + peinture non séparable	308LAE0101P008	Plafonds	BON ETAT	Amiante non détecté	ZSO

PIECE	ETAGE	ELEMENTS	DESCRIPTIF LABORATOIRE	Echantillon	REPERAGE	ETAT	RESULTAT	METHODE
Chambre 1		Enduit béton	Enduit plâtreux blanc en vrac + peinture non séparable	308LAE0101P011	Plafonds	BON ETAT	Amiante non détecté	ZSO
Chambre 2		Enduit béton	Enduit plâtreux blanc en vrac + peinture non séparable	308LAE0101P011	Plafonds	BON ETAT	Amiante non détecté	ZSO
Dégagement		Enduit béton	Enduit plâtreux blanc en vrac + peinture non séparable	308LAE0101P011	Plafonds	BON ETAT	Amiante non détecté	ZSO
Entrée		Enduit béton	Enduit plâtreux blanc en vrac + peinture non séparable	308LAE0101P011	Plafonds	BON ETAT	Amiante non détecté	ZSO
Placard 1		Enduit béton	Enduit plâtreux blanc en vrac + peinture non séparable	308LAE0101P011	Plafonds	BON ETAT	Amiante non détecté	ZSO
Placard 2		Enduit béton	Enduit plâtreux blanc en vrac + peinture non séparable	308LAE0101P011	Plafonds	BON ETAT	Amiante non détecté	ZSO
Séjour		Enduit béton	Enduit plâtreux blanc en vrac + peinture non séparable	308LAE0101P011	Plafonds	BON ETAT	Amiante non détecté	ZSO
Entrée		Enduit brique plâtrière	Enduit plâtreux blanc en vrac + peinture non séparable	308LAE0101P009	Mur A	BON ETAT	Amiante non détecté	ZSO
Entrée		Enduit brique plâtrière	Enduit plâtreux blanc en vrac + peinture non séparable	308LAE0101P009	Mur B	BON ETAT	Amiante non détecté	ZSO
Cuisine		Enduit béton	Enduit plâtreux blanc en vrac + peinture non séparable	308LAE0101P007	Mur A	BON ETAT	Amiante non détecté	ZSO
Cuisine		Enduit béton	Enduit plâtreux blanc en vrac + peinture non séparable	308LAE0101P007	Mur B	BON ETAT	Amiante non détecté	ZSO
WC		Enduit brique plâtrière	Enduit plâtreux blanc en vrac + peinture non séparable	308LAE0101P006	Mur A	BON ETAT	Amiante non détecté	ZSO

PIECE	ETAGE	ELEMENTS	DESCRIPTIF LABORATOIRE	Echantillon	REPERAGE	ETAT	RESULTAT	METHODE
WC		Enduit brique plâtrière	Enduit plâtreux blanc en vrac + peinture non séparable	308LAE0101P006	Mur B	BON ETAT	Amiante non détecté	ZSO
WC		Enduit brique plâtrière	Enduit plâtreux blanc en vrac + peinture non séparable	308LAE0101P006	Mur C	BON ETAT	Amiante non détecté	ZSO
Séjour		Enduit brique plâtrière	Enduit plâtreux blanc en vrac + peinture non séparable	308LAE0101P009	Mur A	BON ETAT	Amiante non détecté	ZSO
Séjour		Enduit brique plâtrière	Enduit plâtreux blanc en vrac + peinture non séparable	308LAE0101P009	Mur C	BON ETAT	Amiante non détecté	ZSO
Dégagement		Enduit brique plâtrière	Enduit plâtreux blanc en vrac + peinture non séparable	308LAE0101P009	Mur A	BON ETAT	Amiante non détecté	ZSO
Dégagement		Enduit brique plâtrière	Enduit plâtreux blanc en vrac + peinture non séparable	308LAE0101P009	Mur B	BON ETAT	Amiante non détecté	ZSO
Dégagement		Enduit brique plâtrière	Enduit plâtreux blanc en vrac + peinture non séparable	308LAE0101P009	Mur C	BON ETAT	Amiante non détecté	ZSO
Dégagement		Enduit brique plâtrière	Enduit plâtreux blanc en vrac + peinture non séparable	308LAE0101P009	Mur D	BON ETAT	Amiante non détecté	ZSO
Chambre 2		Enduit béton	Enduit plâtreux blanc en vrac + papier non séparable	308LAE0101P010	Mur A	BON ETAT	Amiante non détecté	ZSO
Chambre 2		Enduit béton	Enduit plâtreux blanc en vrac + papier non séparable	308LAE0101P010	Mur B	BON ETAT	Amiante non détecté	ZSO
Chambre 2		Enduit béton	Enduit plâtreux blanc en vrac + papier non séparable	308LAE0101P010	Mur D	BON ETAT	Amiante non détecté	ZSO
Placard 1		Enduit brique plâtrière	Enduit plâtreux blanc en vrac + peinture non séparable	308LAE0101P009	Mur A	BON ETAT	Amiante non détecté	ZSO

PIECE	ETAGE	ELEMENTS	DESCRIPTIF LABORATOIRE	Echantillon	REPERAGE	ETAT	RESULTAT	METHODE
Placard 1		Enduit brique plâtrière	Enduit plâtreux blanc en vrac + peinture non séparable	308LAE0101P009	Mur C	BON ETAT	Amiante non détecté	ZSO
Placard 1		Enduit brique plâtrière	Enduit plâtreux blanc en vrac + peinture non séparable	308LAE0101P009	Mur D	BON ETAT	Amiante non détecté	ZSO
Chambre 1		Enduit béton	Enduit plâtreux blanc en vrac + papier non séparable	308LAE0101P010	Mur A	BON ETAT	Amiante non détecté	ZSO
Chambre 1		Enduit béton	Enduit plâtreux blanc en vrac + papier non séparable	308LAE0101P010	Mur B	BON ETAT	Amiante non détecté	ZSO
Placard 2		Enduit brique plâtrière	Enduit plâtreux blanc en vrac + peinture non séparable	308LAE0101P009	Mur A	BON ETAT	Amiante non détecté	ZSO
Placard 2		Enduit brique plâtrière	Enduit plâtreux blanc en vrac + peinture non séparable	308LAE0101P009	Mur B	BON ETAT	Amiante non détecté	ZSO
Salle de bains		Faïence 2	Colle beige non séparable + couche plâtreuse blanche + carrelage	308LAE0101P005	Mur A	BON ETAT	Amiante non détecté	ZSO
Salle de bains		Enduit brique plâtrière	Enduit plâtreux blanc en vrac + peinture non séparable	308LAE0101P006	Mur A	BON ETAT	Amiante non détecté	ZSO
Salle de bains		Faïence 2	Colle beige non séparable + couche plâtreuse blanche + carrelage	308LAE0101P005	Mur C	BON ETAT	Amiante non détecté	ZSO
Salle de bains		Enduit brique plâtrière	Enduit plâtreux blanc en vrac + peinture non séparable	308LAE0101P006	Mur C	BON ETAT	Amiante non détecté	ZSO
Salle de bains		Faïence 2	Colle beige non séparable + couche plâtreuse	308LAE0101P005	Mur D	BON ETAT	Amiante non détecté	ZSO

PIECE	ETAGE	ELEMENTS	DESCRIPTIF LABORATOIRE	Echantillon	REPERAGE	ETAT	RESULTAT	METHODE
			blanche + carrelage					
Salle de bains		Enduit brique plâtrière	Enduit plâtreux blanc en vrac + peinture non séparable	308LAE0101P006	Mur D	BON ETAT	Amiante non détecté	ZSO
Entrée		Enduit béton	Enduit plâtreux blanc en vrac + papier non séparable	308LAE0101P010	Mur C	BON ETAT	Amiante non détecté	ZSO
Cuisine		Enduit brique plâtrière	Enduit plâtreux blanc en vrac + peinture non séparable	308LAE0101P006	Mur C	BON ETAT	Amiante non détecté	ZSO
Séjour		Enduit béton	Enduit plâtreux blanc en vrac + papier non séparable	308LAE0101P010	Mur B	BON ETAT	Amiante non détecté	ZSO
Séjour		Enduit béton	Enduit plâtreux blanc en vrac + papier non séparable	308LAE0101P010	Mur D	BON ETAT	Amiante non détecté	ZSO
Chambre 2		Enduit brique plâtrière	Enduit plâtreux blanc en vrac + peinture non séparable	308LAE0101P009	Mur C	BON ETAT	Amiante non détecté	ZSO
Placard 1		Enduit béton	Enduit plâtreux blanc en vrac + papier non séparable	308LAE0101P010	Mur B	BON ETAT	Amiante non détecté	ZSO
Chambre 1		Enduit brique plâtrière	Enduit plâtreux blanc en vrac + peinture non séparable	308LAE0101P009	Mur C	BON ETAT	Amiante non détecté	ZSO
Placard 2		Enduit béton	Enduit plâtreux blanc en vrac + papier non séparable	308LAE0101P010	Mur C	BON ETAT	Amiante non détecté	ZSO
Placard 2		Enduit béton	Enduit plâtreux blanc en vrac + papier non séparable	308LAE0101P010	Mur D	BON ETAT	Amiante non détecté	ZSO
Salle de bains		Enduit béton	Enduit plâtreux blanc en vrac + peinture non séparable	308LAE0101P007	Mur B	BON ETAT	Amiante non détecté	ZSO

ZSO : Zone de Similitude d'Ouvrage

## ANNEXE 1 – PHOTOS DES ELEMENTS AMIANTES ET/OU NON AMIANTES

PRELEVEMENT : 308LAE0101P001			
NOM DU CLIENT	NUMERO DU DOSSIER	PIECE OU LOCAL	
OPH77	308LAE0101 26/09/2017	Cuisine	
ELEMENT	DESCRIPTIF DU LABORATOIRE	DATE DE PRELEVEMENT	NOM DE L'OPERATEUR
Dalle de sol	Dalle dure cassante beige + colle bitumineuse noire + ragréage gris non sépatable	26/09/2017	ZENI Robin
LOCALISATION		RESULTAT	
Sols		Amiante détecté (Chrysotile)	

### EMPLACEMENT



PRELEVEMENT : 308LAE0101P001			
NOM DU CLIENT	NUMERO DU DOSSIER	PIECE OU LOCAL	
OPH77	308LAE0101 26/09/2017	Cuisine	
ELEMENT	DESCRIPTIF DU LABORATOIRE	DATE DE PRELEVEMENT	NOM DE L'OPERATEUR
Dalle de sol	Matériau compact gris hétérogène	26/09/2017	ZENI Robin
LOCALISATION		RESULTAT	
Sols		Amiante non détecté	

### EMPLACEMENT





PRELEVEMENT : 308LAE0101P002			
NOM DU CLIENT	NUMERO DU DOSSIER		PIECE OU LOCAL
OPH77	308LAE0101 26/09/2017		WC
ELEMENT	DESCRIPTIF DU LABORATOIRE	DATE DE PRELEVEMENT	NOM DE L'OPERATEUR
Dalle de sol	Revêtement cassant beige + colle polymère jaune non séparable + ragréage gris	26/09/2017	ZENI Robin
LOCALISATION		RESULTAT	
Sols		Amiante non détecté	

EMPLACEMENT



PRELEVEMENT : 308LAE0101P003			
NOM DU CLIENT	NUMERO DU DOSSIER		PIECE OU LOCAL
OPH77	308LAE0101 26/09/2017		Placard 1
ELEMENT	DESCRIPTIF DU LABORATOIRE	DATE DE PRELEVEMENT	NOM DE L'OPERATEUR
Revêtement souple	Revêtement souple marron + colle polymère jaune + ragréage gris en faible quantité non séparable + sous couche de ragréage grise hétérogène	26/09/2017	ZENI Robin
LOCALISATION		RESULTAT	
Sols		Amiante non détecté	

EMPLACEMENT



PRELEVEMENT : 308LAE0101P004			
NOM DU CLIENT	NUMERO DU DOSSIER		PIECE OU LOCAL
OPH77	308LAE0101 26/09/2017		Cuisine
ELEMENT	DESCRIPTIF DU LABORATOIRE	DATE DE PRELEVEMENT	NOM DE L'OPERATEUR
Faïence 1	Colle beige non séparable + couche plâtreuse blanche	26/09/2017	ZENI Robin
LOCALISATION		RESULTAT	
Mur B		Amiante détecté (Chrysotile)	
EMPLACEMENT			



PRELEVEMENT : 308LAE0101P004			
NOM DU CLIENT	NUMERO DU DOSSIER	PIECE OU LOCAL	
OPH77	308LAE0101 26/09/2017	Cuisine	
ELEMENT	DESCRIPTIF DU LABORATOIRE	DATE DE PRELEVEMENT	NOM DE L'OPERATEUR
Faïence 1	Carrelage	26/09/2017	ZENI Robin
LOCALISATION		RESULTAT	
Mur B		Amiante non détecté	

EMPLACEMENT



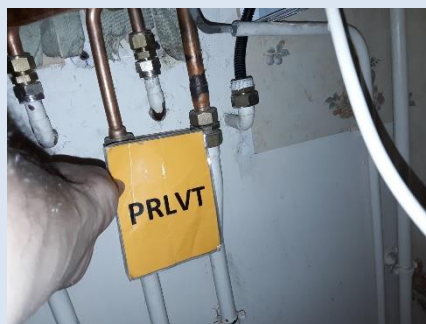
PRELEVEMENT : 308LAE0101P005			
NOM DU CLIENT	NUMERO DU DOSSIER	PIECE OU LOCAL	
OPH77	308LAE0101 26/09/2017	Salle de bains	
ELEMENT	DESCRIPTIF DU LABORATOIRE	DATE DE PRELEVEMENT	NOM DE L'OPERATEUR
Faïence 2	Colle beige non séparable + couche plâtreuse blanche + carrelage	26/09/2017	ZENI Robin
LOCALISATION		RESULTAT	
Mur A		Amiante non détecté	

EMPLACEMENT



PRELEVEMENT : 308LAE0101P006			
NOM DU CLIENT	NUMERO DU DOSSIER		PIECE OU LOCAL
OPH77	308LAE0101 26/09/2017		Cuisine
ELEMENT	DESCRIPTIF DU LABORATOIRE	DATE DE PRELEVEMENT	NOM DE L'OPERATEUR
Enduit brique plâtrière	Enduit plâtreux blanc en vrac + peinture non séparable	26/09/2017	ZENI Robin
LOCALISATION		RESULTAT	
Mur C		Amiante non détecté	

EMPLACEMENT



PRELEVEMENT : 308LAE0101P007			
NOM DU CLIENT	NUMERO DU DOSSIER		PIECE OU LOCAL
OPH77	308LAE0101 26/09/2017		Cuisine
ELEMENT	DESCRIPTIF DU LABORATOIRE	DATE DE PRELEVEMENT	NOM DE L'OPERATEUR
Enduit béton	Enduit plâtreux blanc en vrac + peinture non séparable	26/09/2017	ZENI Robin
LOCALISATION		RESULTAT	
Mur A		Amiante non détecté	

EMPLACEMENT



PRELEVEMENT : 308LAE0101P008			
NOM DU CLIENT	NUMERO DU DOSSIER		PIECE OU LOCAL
OPH77	308LAE0101 26/09/2017		Cuisine
ELEMENT	DESCRIPTIF DU LABORATOIRE	DATE DE PRELEVEMENT	NOM DE L'OPERATEUR
Enduit béton	Enduit plâtreux blanc en vrac + peinture non séparable	26/09/2017	ZENI Robin
LOCALISATION		RESULTAT	
Plafonds		Amiante non détecté	

EMPLACEMENT



PRELEVEMENT : 308LAE0101P009			
NOM DU CLIENT	NUMERO DU DOSSIER		PIECE OU LOCAL
OPH77	308LAE0101 26/09/2017		Séjour
ELEMENT	DESCRIPTIF DU LABORATOIRE	DATE DE PRELEVEMENT	NOM DE L'OPERATEUR
Enduit brique plâtrière	Enduit plâtreux blanc en vrac + peinture non séparable	26/09/2017	ZENI Robin
LOCALISATION		RESULTAT	
Mur C		Amiante non détecté	

EMPLACEMENT



PRELEVEMENT : 308LAE0101P010

NOM DU CLIENT	NUMERO DU DOSSIER	PIECE OU LOCAL	
OPH77	308LAE0101 26/09/2017	Séjour	
ELEMENT	DESCRIPTIF DU LABORATOIRE	DATE DE PRELEVEMENT	NOM DE L'OPERATEUR
Enduit béton	Enduit plâtreux blanc en vrac + papier non séparable	26/09/2017	ZENI Robin
LOCALISATION		RESULTAT	
Mur D		Amiante non détecté	

EMPLACEMENT



PRELEVEMENT : 308LAE0101P011

NOM DU CLIENT	NUMERO DU DOSSIER	PIECE OU LOCAL	
OPH77	308LAE0101 26/09/2017	Séjour	
ELEMENT	DESCRIPTIF DU LABORATOIRE	DATE DE PRELEVEMENT	NOM DE L'OPERATEUR
Enduit béton	Enduit plâtreux blanc en vrac + peinture non séparable	26/09/2017	ZENI Robin
LOCALISATION		RESULTAT	
Plafonds		Amiante non détecté	

EMPLACEMENT



PRELEVEMENT : 308LAE0101P012			
NOM DU CLIENT	NUMERO DU DOSSIER	PIECE OU LOCAL	
OPH77	308LAE0101 26/09/2017	Salle de bains	
ELEMENT	DESCRIPTIF DU LABORATOIRE	DATE DE PRELEVEMENT	NOM DE L'OPERATEUR
Faïence 2	Colle beige non séparable + couche plâtreuse blanche + carrelage	26/09/2017	ZENI Robin
LOCALISATION		RESULTAT	
Mur C		Amiante non détecté	

EMPLACEMENT



PRELEVEMENT : 308LAE0101P013			
NOM DU CLIENT	NUMERO DU DOSSIER	PIECE OU LOCAL	
OPH77	308LAE0101 26/09/2017	Placard 2	
ELEMENT	DESCRIPTIF DU LABORATOIRE	DATE DE PRELEVEMENT	NOM DE L'OPERATEUR
Conduit Amiante ciment		26/09/2017	ZENI Robin
LOCALISATION		RESULTAT	
Mur A		Amiante détectée	

EMPLACEMENT







ANNEXE 3 – PROCES VERBAUX D'ANALYSES

**itga** Parc Edonia - Bât. R - Rue de la Terre Adélie - CS n° 66862  
35768 SAINT-GREGOIRE CEDEX  
Tél : 02.99.35.41.41  
Fax : 02.99.35.41.42  
www.itga.fr

Accréditation n° 1-5967  
Liste des sites et portées disponibles sur www.cofrac.fr

**cofrac**  
ESSAIS

L'accréditation du COFRAC atteste de la compétence des laboratoires pour les seuls essais couverts par l'accréditation qui sont identifiés par le symbole :

**RAPPORT D'ESSAI N° IT071711-15901 EN DATE DU 14/11/2017**  
RECHERCHE ET IDENTIFICATION D'AMIANTE SUR UN PRELEVEMENT DE MATERIAU

Ce rapport d'essai ne concerne que les échantillons soumis à l'analyse.

**Client :**  
EXPERT HABITAT & INDUSTRIE INGENIERIE (COMPTE  
MATERIAUX)  
21 route d'Albert  
62450 AVESNES LES BAPAUME

**Prélèvement :**  
Commande ITGA : IT0717-107553  
Echantillon ITGA : IT071711-15901  
Reçu au laboratoire le : 09/11/2017

**Ref. Client :**

Commande	308LAE0101-02
Dossier client	308LAE0101-02 - 17 RUE HENRI SCHNEIDER- APT101 77430 CHAMPAGNE SUR SEINE
Echantillon	308LAE0101P001 / LOGEMENTS COLLECTIFS - Sols - Ensemble des pièces - Revêtement de sols / Cuisine Sols Dalle de sol
Description ITGA	Dalle dure cassante beige / Colle bitumineuse noire / Ragrée gris / Matériau compact gris hétérogène

**Préparation :**

Effectuée de façon à être représentative de l'échantillon

- pour une analyse au Microscope Optique à Lumière Polarisée (MOLP) : pas de traitement thermique ou mécanique
- pour une analyse au Microscope Electronique à Transmission Analytique (META) : broyage mécanique, récupération de poussières sur grille de microscope électronique (méthode interne IT 085 ou IT 286)

**Technique Analytique :**

- Microscope Optique à Lumière Polarisée (méthode guide HSG 248 - appendice 2)
- Microscope Electronique à Transmission Analytique (parties pertinentes de la norme NF X 43-050)

**Résultat :**

Fraction Analyisée	Technique analytique et date d'analyse	Résultat	Type d'amiante	Nb de préparations
▶ Dalle dure cassante beige	META le 13/11/2017	Présence de fibres d'amiante	Chrysotile	1
▶ Colle bitumineuse noire + ragréage gris non séparable	MOLP le 13/11/2017	Présence de fibres d'amiante	Chrysotile	2
▶ Matériau compact gris hétérogène	META le 13/11/2017	Amiante non détecté	---	1

Validé par : Jessica DE COL - Analyste



La reproduction de ce rapport d'essai n'est autorisée que sous sa forme intégrale : ce rapport ne doit pas être reproduit partiellement sans l'approbation du laboratoire.  
Sauf demande particulière et écrite du client, les échantillons sont conservés pendant 6 mois et les rapports pendant 2 ans.

DTA 164 rev 12

Page 1 / 1

**itga** Parc Edonia - Bât. R - Rue de la Terre Adélie - CS n° 66862  
35768 SAINT-GREGOIRE CEDEX  
Tél : 02.99.35.41.41  
Fax : 02.99.35.41.42  
www.itga.fr

Accréditation n° 1-5967  
Liste des sites et portées disponibles sur www.cofrac.fr

**cofrac**  
ESSAIS

L'accréditation du COFRAC atteste de la compétence des laboratoires pour les seuls essais couverts par l'accréditation qui sont identifiés par le symbole :

**RAPPORT D'ESSAI N° IT071711-15902 EN DATE DU 14/11/2017**  
RECHERCHE ET IDENTIFICATION D'AMIANTE SUR UN PRELEVEMENT DE MATERIAU

Ce rapport d'essai ne concerne que les échantillons soumis à l'analyse.

**Client :**  
EXPERT HABITAT & INDUSTRIE INGENIERIE (COMPTE  
MATERIAUX)  
21 route d'Albert  
62450 AVESNES LES BAPAUME

**Prélèvement :**  
Commande ITGA : IT0717-107553  
Echantillon ITGA : IT071711-15902  
Reçu au laboratoire le : 09/11/2017

**Ref. Client :**

Commande	308LAE0101-02
Dossier client	308LAE0101-02 - 17 RUE HENRI SCHNEIDER- APT101 77430 CHAMPAGNE SUR SEINE
Echantillon	308LAE0101P002 / LOGEMENTS COLLECTIFS - Sols - Ensemble des pièces - Revêtement de sols / WC Sols Dalle de sol
Description ITGA	Revêtement cassant beige / Colle polymère jaune / Ragrée gris

**Préparation :**

Effectuée de façon à être représentative de l'échantillon

- pour une analyse au Microscope Electronique à Transmission Analytique (META) : broyage mécanique, récupération de poussières sur grille de microscope électronique (méthode interne IT 085 ou IT 286)

**Technique Analytique :**

- Microscope Electronique à Transmission Analytique (parties pertinentes de la norme NF X 43-050)

**Résultat :**

Fraction Analyisée	Technique analytique et date d'analyse	Résultat	Type d'amiante	Nb de préparations
▶ Revêtement cassant beige + colle polymère jaune non séparable + ragréage gris	META le 13/11/2017	Amiante non détecté	---	1

Validé par : Jessica DE COL - Analyste



La reproduction de ce rapport d'essai n'est autorisée que sous sa forme intégrale : ce rapport ne doit pas être reproduit partiellement sans l'approbation du laboratoire.  
Sauf demande particulière et écrite du client, les échantillons sont conservés pendant 6 mois et les rapports pendant 2 ans.

DTA 164 rev 12

Page 1 / 1

**Rapport N° : 308LAE0101**      **26/09/2017**  
Date d'édition : 14/11/2017

**25/33**

EXPERT HABITAT & INDUSTRIE INGENIERIE - 21 route d'Albert 62450 AVESNES LES BAPAUME  
Téléphone : 03.21.73.41.44 - Fax 03 21 73 94 79 - Site : www.expert habitat.com  
SAS au capital de 55 000 Euros - Siret n° 479 076 838 00032



Parc Edonia - Bât. R - Rue de la Terre Adélie - CS n° 66862  
35768 SAINT-GREGOIRE CEDEX  
Tél : 02.99.35.41.41  
Fax : 02.99.35.41.42  
www.itga.fr



Accréditation n° 1-5967  
Liste des sites et portées  
disponibles sur www.cofrac.fr

L'accréditation du COFRAC atteste de la compétence des laboratoires pour les seuls essais couverts par l'accréditation qui sont identifiés par le symbole :

**RAPPORT D'ESSAI N° IT071711-15903 EN DATE DU 14/11/2017**  
**RECHERCHE ET IDENTIFICATION D'AMIANTE SUR UN PRELEVEMENT DE MATERIAU**

Ce rapport d'essai ne concerne que les échantillons soumis à l'analyse.

**Client :**

EXPERT HABITAT & INDUSTRIE INGENIERIE (COMPTE  
MATERIAUX)  
21 route d'Albert  
62450 AVESNES LES BAPAUME

**Prélèvement :**

Commande ITGA : IT0717-107553  
Echantillon ITGA : IT071711-15903  
Reçu au laboratoire le : 09/11/2017

**Réf. Client :**

Commande	308LAE0101--02
Dossier client	308LAE0101--02 - 17 RUE HENRI SCHNEIDER- APT101 77430 CHAMPAGNE SUR SEINE
Echantillon	308LAE0101P003 / LOGEMENTS COLLECTIFS - Sols - Ensemble des pièces - Revêtement de sols / Placard 1 Mur C Revêtement souple
Description ITGA	Revêtement souple marron / Colle polymère jaune / Ragrée gris en faible quantité / Sous couche de ragrée grise hétérogène

**Préparation :**

Effectuée de façon à être représentative de l'échantillon

- pour une analyse au Microscope Electronique à Transmission Analytique (META) : broyage mécanique, récupération de poussières sur grille de microscope électronique (méthode interne IT 085 ou IT 286)

**Technique Analytique :**

- Microscope Electronique à Transmission Analytique (parties pertinentes de la norme NF X 43-050)

**Résultat :**

Fraction Analysée	Technique analytique et date d'analyse	Résultat	Type d'amiante	Nb de préparations
▶ Revêtement souple marron + colle polymère jaune + ragrée gris en faible quantité non séparable + sous couche de ragrée grise hétérogène	META le 13/11/2017	Amiante non détecté	---	1

Validé par : Jessica DE COL - Analyste

La reproduction de ce rapport d'essai n'est autorisée que sous sa forme intégrale ; ce rapport ne doit pas être reproduit partiellement sans l'approbation du laboratoire. Sauf demande particulière et écrite du client, les échantillons sont conservés pendant 6 mois et les rapports pendant 2 ans.

DTA 164 rev 12

Page 1 / 1

**Rapport N° : 308LAE0101**  
Date d'édition : 14/11/2017

**26/09/2017**

EXPERT HABITAT & INDUSTRIE INGENIERIE - 21 route d'Albert 62450 AVESNES LES BAPAUME  
Téléphone : 03.21.73.41.44 - Fax 03 21 73 94 79 - Site : www.expert habitat.com  
SAS au capital de 55 000 Euros - Siret n° 479 076 838 00032



Parc Edonia - Bât. R - Rue de la Terre Adélie - CS n° 66862  
35768 SAINT-GREGOIRE CEDEX  
Tél : 02.99.35.41.41  
Fax : 02.99.35.41.42  
www.itga.fr



Accréditation n° 1-5967  
Liste des sites et portées  
disponibles sur www.cofrac.fr

L'accréditation du COFRAC atteste de la compétence des laboratoires pour les seuls essais couverts par l'accréditation qui sont identifiés par le symbole :

**RAPPORT D'ESSAI N° IT071711-15904 EN DATE DU 14/11/2017**  
**RECHERCHE ET IDENTIFICATION D'AMIANTE SUR UN PRELEVEMENT DE MATERIAU**

Ce rapport d'essai ne concerne que les échantillons soumis à l'analyse.

**Client :**

EXPERT HABITAT & INDUSTRIE INGENIERIE (COMPTE  
MATERIAUX)  
21 route d'Albert  
62450 AVESNES LES BAPAUME

**Prélèvement :**

Commande ITGA : IT0717-107553  
Echantillon ITGA : IT071711-15904  
Reçu au laboratoire le : 09/11/2017

**Réf. Client :**

Commande	308LAE0101--02
Dossier client	308LAE0101--02 - 17 RUE HENRI SCHNEIDER- APT101 77430 CHAMPAGNE SUR SEINE
Echantillon	308LAE0101P004 / LOGEMENTS COLLECTIFS - Murs - Ensemble des pièces - Faïence 1 / Cuisine Mur B Faïence 1
Description ITGA	Colle beige / Couche plâtrée blanche / Carrelage

**Préparation :**

Effectuée de façon à être représentative de l'échantillon

- pour une analyse au Microscope Electronique à Transmission Analytique (META) : broyage mécanique, récupération de poussières sur grille de microscope électronique (méthode interne IT 085 ou IT 286)

**Technique Analytique :**

- Microscope Electronique à Transmission Analytique (parties pertinentes de la norme NF X 43-050)

**Résultat :**

Fraction Analysée	Technique analytique et date d'analyse	Résultat	Type d'amiante	Nb de préparations
▶ Colle beige non séparable + couche plâtrée blanche	META le 13/11/2017	Présence de fibres d'amiante	Chrysotile	1
▶ Carrelage	META le 13/11/2017	Amiante non détecté	---	1

Validé par : Jessica DE COL - Analyste

La reproduction de ce rapport d'essai n'est autorisée que sous sa forme intégrale ; ce rapport ne doit pas être reproduit partiellement sans l'approbation du laboratoire. Sauf demande particulière et écrite du client, les échantillons sont conservés pendant 6 mois et les rapports pendant 2 ans.

DTA 164 rev 12

Page 1 / 1

**26/33**



Parc Edonia - Bât. R - Rue de la Terre Adélie - CS n° 66862  
35768 SAINT-GREGOIRE CEDEX  
Tél : 02.99.35.41.41  
Fax : 02.99.35.41.42  
www.itga.fr



L'accréditation du COFRAC atteste de la compétence des laboratoires pour les essais suivants couverts par l'accréditation qui sont identifiés par le symbole :

**RAPPORT D'ESSAI N° IT071711-15905 EN DATE DU 14/11/2017**  
**RECHERCHE ET IDENTIFICATION D'AMIANTE SUR UN PRELEVEMENT DE MATERIAU**

Ce rapport d'essai ne concerne que les échantillons soumis à l'analyse.

**Client :**  
EXPERT HABITAT & INDUSTRIE INGENIERIE (COMPTE  
MATERIAUX)  
21 route d'Albert  
62450 AVESNES LES BAPAUME

**Prélèvement :**  
Commande ITGA : IT0717-107553  
Echantillon ITGA : IT071711-15905  
Reçu au laboratoire le : 09/11/2017

**Ref. Client :**

Commande	308LAE0101--02
Dossier client	308LAE0101--02 - 17 RUE HENRI SCHNEIDER- APT101 77430 CHAMPAGNE SUR SEINE
Echantillon	308LAE0101P005 / LOGEMENTS COLLECTIFS - Murs - Ensemble des pièces - Faïence 1 / Salle de bains Mur A Faïence 2
Description ITGA	Colle beige / Couche plâtréuse blanche / Carrelage

**Préparation :**

Effectuée de façon à être représentative de l'échantillon  
- pour une analyse au Microscope Electronique à Transmission Analytique (META) : broyage mécanique, récupération de poussières sur grille de microscope électronique (méthode interne IT 085 ou IT 286)

**Technique Analytique :**

- Microscope Electronique à Transmission Analytique (parties pertinentes de la norme NF X 43-050)

**Résultat :**

Fraction Analysée	Technique analytique et date d'analyse	Résultat	Type d'amiante	Nb de préparations
▶ Colle beige non séparable + couche plâtréuse blanche + carrelage	META le 13/11/2017	Amiante non détecté	---	2

Validé par : Jessica DE COL - Analyste



La reproduction de ce rapport d'essai n'est autorisée que sous sa forme intégrale ; ce rapport ne doit pas être reproduit partiellement sans l'approbation du laboratoire.  
Sauf demande particulière et écrite du client, les échantillons sont conservés pendant 6 mois et les rapports pendant 2 ans.

DTA 164 rev 12

Page 1 / 1



Parc Edonia - Bât. R - Rue de la Terre Adélie - CS n° 66862  
35768 SAINT-GREGOIRE CEDEX  
Tél : 02.99.35.41.41  
Fax : 02.99.35.41.42  
www.itga.fr



L'accréditation du COFRAC atteste de la compétence des laboratoires pour les essais suivants couverts par l'accréditation qui sont identifiés par le symbole :

**RAPPORT D'ESSAI N° IT071711-15906 EN DATE DU 14/11/2017**  
**RECHERCHE ET IDENTIFICATION D'AMIANTE SUR UN PRELEVEMENT DE MATERIAU**

Ce rapport d'essai ne concerne que les échantillons soumis à l'analyse.

**Client :**  
EXPERT HABITAT & INDUSTRIE INGENIERIE (COMPTE  
MATERIAUX)  
21 route d'Albert  
62450 AVESNES LES BAPAUME

**Prélèvement :**  
Commande ITGA : IT0717-107553  
Echantillon ITGA : IT071711-15906  
Reçu au laboratoire le : 09/11/2017

**Ref. Client :**

Commande	308LAE0101--02
Dossier client	308LAE0101--02 - 17 RUE HENRI SCHNEIDER- APT101 77430 CHAMPAGNE SUR SEINE
Echantillon	308LAE0101P006 / LOGEMENTS COLLECTIFS - Murs et Plafonds - Ensemble des pièces humides - Enduit Peinture / Cuisine Mur C Enduit brique plâtrière
Description ITGA	Enduit plâtréux blanc en vrac / Peinture

**Préparation :**

Effectuée de façon à être représentative de l'échantillon  
- pour une analyse au Microscope Electronique à Transmission Analytique (META) : broyage mécanique, récupération de poussières sur grille de microscope électronique (méthode interne IT 085 ou IT 286)

**Technique Analytique :**

- Microscope Electronique à Transmission Analytique (parties pertinentes de la norme NF X 43-050)

**Résultat :**

Fraction Analysée	Technique analytique et date d'analyse	Résultat	Type d'amiante	Nb de préparations
▶ Enduit plâtréux blanc en vrac + peinture non séparable	META le 13/11/2017	Amiante non détecté	---	1

Validé par : Jessica DE COL - Analyste



La reproduction de ce rapport d'essai n'est autorisée que sous sa forme intégrale ; ce rapport ne doit pas être reproduit partiellement sans l'approbation du laboratoire.  
Sauf demande particulière et écrite du client, les échantillons sont conservés pendant 6 mois et les rapports pendant 2 ans.

DTA 164 rev 12

Page 1 / 1



Parc Edonia - Bât. R - Rue de la Terre Adélie - CS n° 66862  
35768 SAINT-GREGOIRE CEDEX  
Tél : 02.99.35.41.41  
Fax : 02.99.35.41.42  
www.itga.fr



L'accréditation du COFRAC atteste de la compétence des laboratoires pour les seuls essais couverts par l'accréditation qui sont identifiés par le symbole : ▶

**RAPPORT D'ESSAI N° IT071711-15907 EN DATE DU 14/11/2017**  
**RECHERCHE ET IDENTIFICATION D'AMIANTE SUR UN PRELEVEMENT DE MATERIAU**

Ce rapport d'essai ne concerne que les échantillons soumis à l'analyse.

**Client :**

EXPERT HABITAT & INDUSTRIE INGENIERIE (COMPTE  
MATERIAUX)  
21 route d'Albert  
62450 AVESNES LES BAPAUME

**Prélèvement :**

Commande ITGA : IT0717-107553  
Echantillon ITGA : IT071711-15907  
Reçu au laboratoire le : 09/11/2017

**Ref. Client :**

Commande	308LAE0101--02
Dossier client	308LAE0101--02 - 17 RUE HENRI SCHNEIDER- APT101 77430 CHAMPAGNE SUR SEINE
Echantillon	308LAE0101P007 / LOGEMENTS COLLECTIFS - Murs et Plafonds - Ensemble des pièces humides - Enduit Peinture / Cuisine Mur À Enduit béton
Description ITGA	Enduit plâtreux blanc en vrac / Peinture

**Préparation :**

Effectuée de façon à être représentative de l'échantillon

- pour une analyse au Microscope Electronique à Transmission Analytique (META) : broyage mécanique, récupération de poussières sur grille de microscope électronique (méthode interne IT 085 ou IT 286)

**Technique Analytique :**

- Microscope Electronique à Transmission Analytique (parties pertinentes de la norme NF X 43-050)

**Résultat :**

Fraction Analysée	Technique analytique et date d'analyse	Résultat	Type d'amiante	Nb de préparations
▶ Enduit plâtreux blanc en vrac + peinture non séparable	META le 13/11/2017	Amiante non détecté	---	1

Validé par : Jessica DE COL - Analyste



La reproduction de ce rapport d'essai n'est autorisée que sous sa forme intégrale : ce rapport ne doit pas être reproduit partiellement sans l'approbation du laboratoire.  
Sauf demande particulière et écrite du client, les échantillons sont conservés pendant 6 mois et les rapports pendant 2 ans.



Parc Edonia - Bât. R - Rue de la Terre Adélie - CS n° 66862  
35768 SAINT-GREGOIRE CEDEX  
Tél : 02.99.35.41.41  
Fax : 02.99.35.41.42  
www.itga.fr



L'accréditation du COFRAC atteste de la compétence des laboratoires pour les seuls essais couverts par l'accréditation qui sont identifiés par le symbole : ▶

**RAPPORT D'ESSAI N° IT071711-15908 EN DATE DU 14/11/2017**  
**RECHERCHE ET IDENTIFICATION D'AMIANTE SUR UN PRELEVEMENT DE MATERIAU**

Ce rapport d'essai ne concerne que les échantillons soumis à l'analyse.

**Client :**

EXPERT HABITAT & INDUSTRIE INGENIERIE (COMPTE  
MATERIAUX)  
21 route d'Albert  
62450 AVESNES LES BAPAUME

**Prélèvement :**

Commande ITGA : IT0717-107553  
Echantillon ITGA : IT071711-15908  
Reçu au laboratoire le : 09/11/2017

**Ref. Client :**

Commande	308LAE0101--02
Dossier client	308LAE0101--02 - 17 RUE HENRI SCHNEIDER- APT101 77430 CHAMPAGNE SUR SEINE
Echantillon	308LAE0101P008 / LOGEMENTS COLLECTIFS - Murs et Plafonds - Ensemble des pièces sèches - Enduit Peinture / Cuisine Plafonds Enduit béton
Description ITGA	Enduit plâtreux blanc en vrac / Peinture

**Préparation :**

Effectuée de façon à être représentative de l'échantillon

- pour une analyse au Microscope Electronique à Transmission Analytique (META) : broyage mécanique, récupération de poussières sur grille de microscope électronique (méthode interne IT 085 ou IT 286)

**Technique Analytique :**

- Microscope Electronique à Transmission Analytique (parties pertinentes de la norme NF X 43-050)

**Résultat :**

Fraction Analysée	Technique analytique et date d'analyse	Résultat	Type d'amiante	Nb de préparations
▶ Enduit plâtreux blanc en vrac + peinture non séparable	META le 13/11/2017	Amiante non détecté	---	1

Validé par : Jessica DE COL - Analyste



La reproduction de ce rapport d'essai n'est autorisée que sous sa forme intégrale : ce rapport ne doit pas être reproduit partiellement sans l'approbation du laboratoire.  
Sauf demande particulière et écrite du client, les échantillons sont conservés pendant 6 mois et les rapports pendant 2 ans.



Parc Edonia - Bât. R - Rue de la Terre Adélie - CS n° 66862  
35768 SAINT-GREGOIRE CEDEX  
Tél : 02 99 35 41 41  
Fax : 02 99 35 41 42  
www.itga.fr



Accréditation n° 1-5967  
Liste des sites et portées disponibles sur www.cofrac.fr

L'accréditation du COFRAC atteste de la compétence des laboratoires pour les seuls essais couverts par l'accréditation qui sont identifiés par le symbole : ▶

**RAPPORT D'ESSAI N° IT071711-15909 EN DATE DU 14/11/2017**  
**RECHERCHE ET IDENTIFICATION D'AMIANTE SUR UN PRELEVEMENT DE MATERIAU**

Ce rapport d'essai ne concerne que les échantillons soumis à l'analyse.

**Client :**  
EXPERT HABITAT & INDUSTRIE INGENIERIE (COMPTE MATERIAUX)  
21 route d'Albert  
62450 AVESNES LES BAPAUME

**Prélèvement :**  
Commande ITGA : IT0717-107553  
Echantillon ITGA : IT071711-15909  
Reçu au laboratoire le : 09/11/2017

**Réf. Client :**

Commande	308LAE0101--02
Dossier client	308LAE0101--02 - 17 RUE HENRI SCHNEIDER- APT101 77430 CHAMPAGNE SUR SEINE
Echantillon	308LAE0101P009 / LOGEMENTS COLLECTIFS - Murs et Plafonds - Ensemble des pièces sèches - Enduit Peinture / Séjour Mur C Enduit brique plâtrière
Description ITGA	Enduit plâtreux blanc en vrac / Peinture

**Préparation :**

Effectuée de façon à être représentative de l'échantillon  
- pour une analyse au Microscope Electronique à Transmission Analytique (META) : broyage mécanique, récupération de poussières sur grille de microscope électronique (méthode interne IT 085 ou IT 286)

**Technique Analytique :**

- Microscope Electronique à Transmission Analytique (parties pertinentes de la norme NF X 43-050)

**Résultat :**

Fraction Analysée	Technique analytique et date d'analyse	Résultat	Type d'amiante	Nb de préparations
▶ Enduit plâtreux blanc en vrac + peinture non séparable	META le 13/11/2017	Amiante non détecté	---	2

Validé par : Jessica DE COL - Analyste

La reproduction de ce rapport d'essai n'est autorisée que sous sa forme intégrale : ce rapport ne doit pas être reproduit partiellement sans l'approbation du laboratoire. Sauf demande particulière et écrite du client, les échantillons sont conservés pendant 6 mois et les rapports pendant 2 ans.



Parc Edonia - Bât. R - Rue de la Terre Adélie - CS n° 66862  
35768 SAINT-GREGOIRE CEDEX  
Tél : 02 99 35 41 41  
Fax : 02 99 35 41 42  
www.itga.fr



Accréditation n° 1-5967  
Liste des sites et portées disponibles sur www.cofrac.fr

L'accréditation du COFRAC atteste de la compétence des laboratoires pour les seuls essais couverts par l'accréditation qui sont identifiés par le symbole : ▶

**RAPPORT D'ESSAI N° IT071711-15910 EN DATE DU 14/11/2017**  
**RECHERCHE ET IDENTIFICATION D'AMIANTE SUR UN PRELEVEMENT DE MATERIAU**

Ce rapport d'essai ne concerne que les échantillons soumis à l'analyse.

**Client :**  
EXPERT HABITAT & INDUSTRIE INGENIERIE (COMPTE MATERIAUX)  
21 route d'Albert  
62450 AVESNES LES BAPAUME

**Prélèvement :**  
Commande ITGA : IT0717-107553  
Echantillon ITGA : IT071711-15910  
Reçu au laboratoire le : 09/11/2017

**Réf. Client :**

Commande	308LAE0101--02
Dossier client	308LAE0101--02 - 17 RUE HENRI SCHNEIDER- APT101 77430 CHAMPAGNE SUR SEINE
Echantillon	308LAE0101P010 / LOGEMENTS COLLECTIFS - Murs et Plafonds - Ensemble des pièces sèches - Enduit Peinture / Séjour Mur D Enduit béton
Description ITGA	Enduit plâtreux blanc en vrac / Papier

**Préparation :**

Effectuée de façon à être représentative de l'échantillon  
- pour une analyse au Microscope Electronique à Transmission Analytique (META) : broyage mécanique, récupération de poussières sur grille de microscope électronique (méthode interne IT 085 ou IT 286)

**Technique Analytique :**

- Microscope Electronique à Transmission Analytique (parties pertinentes de la norme NF X 43-050)

**Résultat :**

Fraction Analysée	Technique analytique et date d'analyse	Résultat	Type d'amiante	Nb de préparations
▶ Enduit plâtreux blanc en vrac + papier non séparable	META le 13/11/2017	Amiante non détecté	---	1

Validé par : Jessica DE COL - Analyste

La reproduction de ce rapport d'essai n'est autorisée que sous sa forme intégrale : ce rapport ne doit pas être reproduit partiellement sans l'approbation du laboratoire. Sauf demande particulière et écrite du client, les échantillons sont conservés pendant 6 mois et les rapports pendant 2 ans.



Parc Edonia - Bât. R - Rue de la Terre Adélie - CS n° 66862  
35768 SAINT-GREGOIRE CEDEX  
Tél : 02.99.35.41.41  
Fax : 02.99.35.41.42  
www.itga.fr



L'accréditation du COFRAC atteste de la compétence des laboratoires pour les seuls essais couverts par l'accréditation qui sont identifiés par le symbole :

**RAPPORT D'ESSAI N° IT071711-15911 EN DATE DU 14/11/2017**  
**RECHERCHE ET IDENTIFICATION D'AMIANTE SUR UN PRELEVEMENT DE MATERIAU**

Ce rapport d'essai ne concerne que les échantillons soumis à l'analyse.

**Client :**

EXPERT HABITAT & INDUSTRIE INGENIERIE (COMPTE  
MATERIAUX)  
21 route d'Albert  
62450 AVESNES LES BAPAUME

**Prélèvement :**

Commande ITGA : IT0717-107553  
Echantillon ITGA : IT071711-15911  
Reçu au laboratoire le : 09/11/2017

**Réf. Client :**

Commande	308LAE0101--02
Dossier client	308LAE0101--02 - 17 RUE HENRI SCHNEIDER- APT101 77430 CHAMPAGNE SUR SEINE
Echantillon	308LAE0101P011 / LOGEMENTS COLLECTIFS - Murs et Plafonds - Ensemble des pièces sèches - Enduit Peinture / Séjour Plafonds Enduit béton
Description ITGA	Enduit plâtreux blanc en vrac / Peinture

**Préparation :**

Effectuée de façon à être représentative de l'échantillon

- pour une analyse au Microscope Electronique à Transmission Analytique (META) : broyage mécanique, récupération de poussières sur grille de microscope électronique (méthode interne IT 085 ou IT 286)

**Technique Analytique :**

- Microscope Electronique à Transmission Analytique (parties pertinentes de la norme NF X 43-050)

**Résultat :**

Fraction Analysée	Technique analytique et date d'analyse	Résultat	Type d'amiante	Nb de préparations
▶ Enduit plâtreux blanc en vrac + peinture non séparable	META le 13/11/2017	Amiante non détecté	---	1

Validé par : Jessica DE COL - Analyste



La reproduction de ce rapport d'essai n'est autorisée que sous sa forme intégrale ; ce rapport ne doit pas être reproduit partiellement sans l'approbation du laboratoire. Sauf demande particulière et écrite du client, les échantillons sont conservés pendant 6 mois et les rapports pendant 2 ans.



Parc Edonia - Bât. R - Rue de la Terre Adélie - CS n° 66862  
35768 SAINT-GREGOIRE CEDEX  
Tél : 02.99.35.41.41  
Fax : 02.99.35.41.42  
www.itga.fr



L'accréditation du COFRAC atteste de la compétence des laboratoires pour les seuls essais couverts par l'accréditation qui sont identifiés par le symbole :

**RAPPORT D'ESSAI N° IT071711-15912 EN DATE DU 14/11/2017**  
**RECHERCHE ET IDENTIFICATION D'AMIANTE SUR UN PRELEVEMENT DE MATERIAU**

Ce rapport d'essai ne concerne que les échantillons soumis à l'analyse.

**Client :**

EXPERT HABITAT & INDUSTRIE INGENIERIE (COMPTE  
MATERIAUX)  
21 route d'Albert  
62450 AVESNES LES BAPAUME

**Prélèvement :**

Commande ITGA : IT0717-107553  
Echantillon ITGA : IT071711-15912  
Reçu au laboratoire le : 09/11/2017

**Réf. Client :**

Commande	308LAE0101--02
Dossier client	308LAE0101--02 - 17 RUE HENRI SCHNEIDER- APT101 77430 CHAMPAGNE SUR SEINE
Echantillon	308LAE0101P012 / LOGEMENTS COLLECTIFS - Murs - Ensemble des pièces - Faïence 1 / Salle de bains Mur C Faïence 2
Description ITGA	Colle beige / Couche plâtreuse blanche / Carrelage

**Préparation :**

Effectuée de façon à être représentative de l'échantillon

- pour une analyse au Microscope Electronique à Transmission Analytique (META) : broyage mécanique, récupération de poussières sur grille de microscope électronique (méthode interne IT 085 ou IT 286)

**Technique Analytique :**

- Microscope Electronique à Transmission Analytique (parties pertinentes de la norme NF X 43-050)

**Résultat :**

Fraction Analysée	Technique analytique et date d'analyse	Résultat	Type d'amiante	Nb de préparations
▶ Colle beige non séparable + couche plâtreuse blanche + carrelage	META le 14/11/2017	Amiante non détecté	---	2

Validé par : Jessica DE COL - Analyste



La reproduction de ce rapport d'essai n'est autorisée que sous sa forme intégrale ; ce rapport ne doit pas être reproduit partiellement sans l'approbation du laboratoire. Sauf demande particulière et écrite du client, les échantillons sont conservés pendant 6 mois et les rapports pendant 2 ans.

## ATTESTATION(S)



ALLIANZ IARD  
Direction Opérations Entreprises  
Case courrier 8 10 33  
5C Esplanade Charles de Gaulle  
33081 BORDEAUX CEDEX

### ALLIANZ RESPONSABILITE CIVILE DES ENTREPRISES DE SERVICE

La société ALLIANZ IARD certifie que :

EXPERT HABITAT INGENIERIE  
21 ROUTE D ALBERT  
62450 AVESNES LES BAPAUME

Est titulaire d'une police d'assurance Responsabilité civile Activités de services N°55897385 qui a pris effet le 01/01/2017.

Ce contrat, a pour objet de :

- Satisfaire aux obligations édictées par l'ordonnance n°2005 - 655 du 8 juin 2005 et son décret d'application n°2006 - 1114 du 5 septembre 2006, codifié aux articles R212-4 et L271-4 à L271-6 du code de la construction et de l'habitation, ainsi que ses textes subséquents ;
- Garantir l'assuré contre les conséquences pécuniaires de la responsabilité civile qu'il peut encourir à l'égard des tiers du fait de ses activités professionnelles déclarées aux Dispositions Particulières à savoir :
  - Le constat des Risques d'exposition au plomb
  - Diagnostic Performance Energétique (DPE)
  - Repérage d'amiante avant transaction, contrôle périodique amiante
  - Repérage d'amiante avant / après travaux et démolition
  - Dossier technique amiante
  - Repérage d'amiante sur surfaces bitumées ou enrobées
  - Diagnostic amiante parties privatives
  - Repérage de plomb avant / après travaux et démolition
  - Présence de termites et autres insectes xylophages

Le montant de la garantie Responsabilité Civile Professionnelle est de 1 300 000,00 € par sinistre et 1 500 000,00 € par année.

**Le présent document, établi par ALLIANZ, est valable jusqu'au 31/12/2017 sous réserve du paiement des cotisations. Il a pour objet d'attester l'existence d'un contrat. Il ne constitue toutefois pas une présomption d'application des garanties et ne peut engager ALLIANZ au-delà des clauses, conditions et limites du contrat auquel il se réfère. Les exceptions de garantie opposables au souscripteur le sont également aux bénéficiaires de l'indemnité (résiliation, nullité, règle proportionnelle, exclusions, déchéances, ...).**

Toute adjonction autre que le cachet et la signature du représentant de la Société est réputée non écrite.

Fait à Bordeaux, le 19/12/2016

Pour la compagnie

ALLIANZ IARD  
Direction Opérations Entreprises  
5C Esplanade Charles de Gaulle  
33081 BORDEAUX CEDEX

## CERTIFICAT DE COMPETENCES



### Certificat de compétences Diagnosticueur Immobilier

N° CPDI 4037 Version 001

Je soussigné, Philippe TROYAUX, Directeur Général d'I.Cert, atteste que :

**Monsieur ZENI Robin**

Est certifié(e) selon le référentiel I.Cert dénommé CPDI DR 01, dispositif de certification de personnes réalisant des diagnostics immobiliers pour les missions suivantes :

**Amiante Repérage et diagnostic amiante dans les immeubles bâtis**  
Date d'effet : 20/07/2016 - Date d'expiration : 19/07/2021

En foi de quoi ce certificat est délivré, pour valoir et servir ce que de droit.  
Edité à Saint-Grégoire, le 20/09/2016.

Ante du 04/07/2007 définissant les critères de certification des compétences des personnes physiques réalisant l'état de l'immeuble visé par le décret n° 1613/2007 et du 14/12/2011. Ante du 18 octobre 2006 définissant les critères de certification des compétences des personnes physiques réalisant le diagnostic de performance énergétique modifié par les articles du 20/12/2008 et du 12/12/2011. Ante du 30 octobre 2006 définissant les critères de certification des compétences des personnes physiques réalisant l'état relatif à la présence de termites dans le bâtiment modifié par les articles du 14/12/2005 et du 14/12/2011. Ante du 21 novembre 2006 définissant les critères de certification des compétences des personnes physiques spécialisées en repérage et de diagnostic amiante dans les immeubles bâtis. Ante du 21 novembre 2006 définissant les critères de certification des compétences des personnes physiques spécialisées en conseils de gestion d'aspiration au plomb ou agents pour réaliser des diagnostics plomb dans les immeubles d'habitation modifié par l'article du 03/12/2011. Ante du 8 juillet 2008 définissant les critères de certification des compétences des personnes physiques réalisant l'état de l'immeuble visé par le décret n° 1613/2007 et du 14/12/2011.

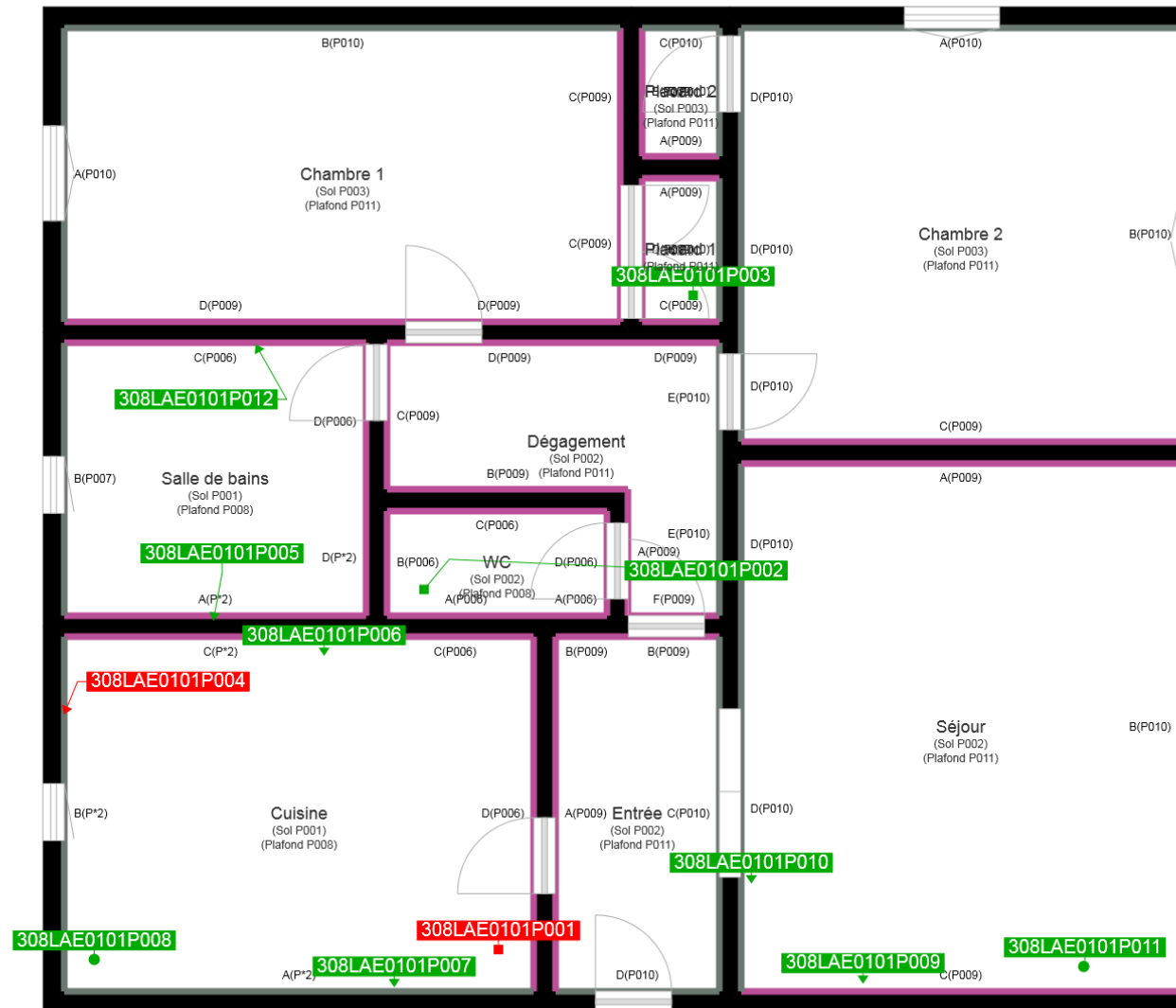
**I.Cert**  
Institut de Certification  
Certification de personnes  
Diagnosticueur  
Portée disponible sur [www.icert.fr](http://www.icert.fr)



Parc EDONIA - Bâtiment G - Rue de la Terre Victoria - 35760 Saint-Grégoire

CPDI FR11 rev 11





	Murs périphériques / Plaques de plâtre
	Murs Bois
	Murs Brique
	Murs Béton brut
	Cloisons Plaques de plâtre
	Murs carreaux de plâtre
	Murs Béton / Enduit
	Murs porteurs et/ou mur de refend / Plaques de plâtre
	Murs périphériques / Doublage (plaque de plâtre + isolant)
	Torchis
	Murs Amiantés
	Murs Brique / Enduit
	Murs Brique plâtrière

- Prélèvements de sol amiantés
- Prélèvements de sol non amiantés
- Prélèvements de plafonds amiantés
- Prélèvements de plafonds non amiantés
- Prélèvements de murs amiantés
- Prélèvements de murs non amiantés
- Autres types de prélèvements amiantés
- Autres types de prélèvements non amiantés